



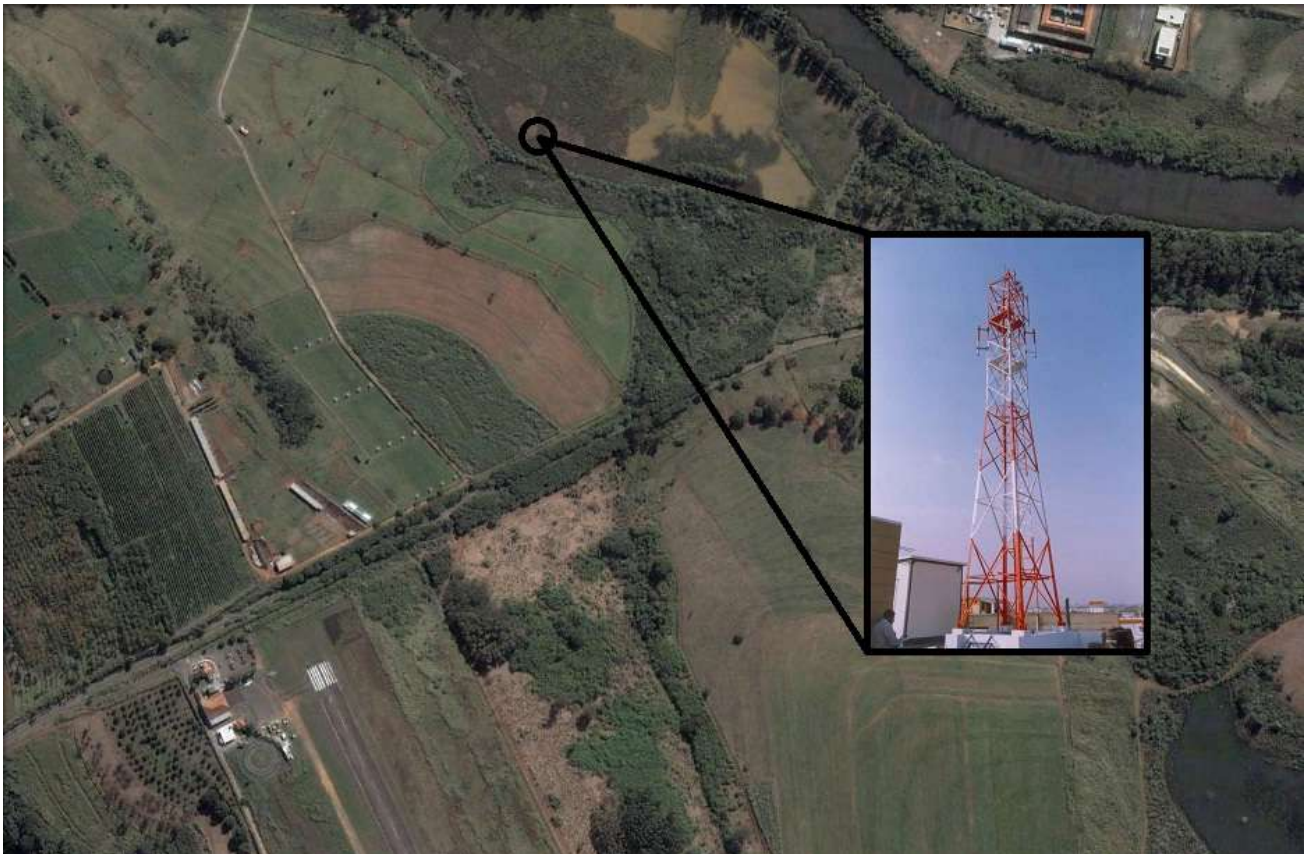
**AEROCUBE
DE PIRACICABA**

RECOMENDAÇÃO OPERACIONAL

RECOMENDAÇÃO OPERACIONAL EMITIDA EM: 18/02/2011

Foi instalada uma nova torre de comunicação nas proximidades do Aeroporto, operar com cautela no setor NE (Nordeste), posição da corre coincide com a “perna base” do circuito de tráfego para a pista 17.

Não efetuar a “perna base” abaixo de 2.500 ft (aprox. 500 ft AGL) quando ajustado QNH ou evitar realizar a perna base na direção do “Cadeião”, devido a risco de colisão com o obstáculo.



Lucas Vieira
Gestor de Seg. Operacional